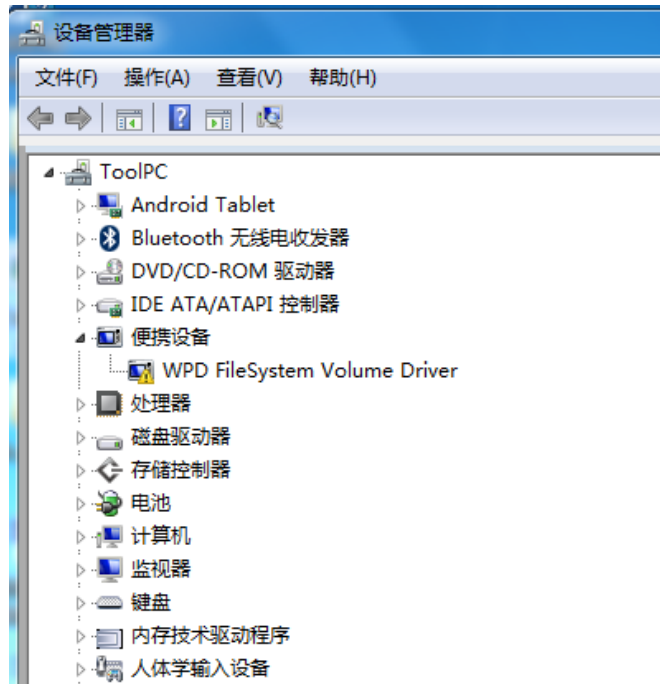


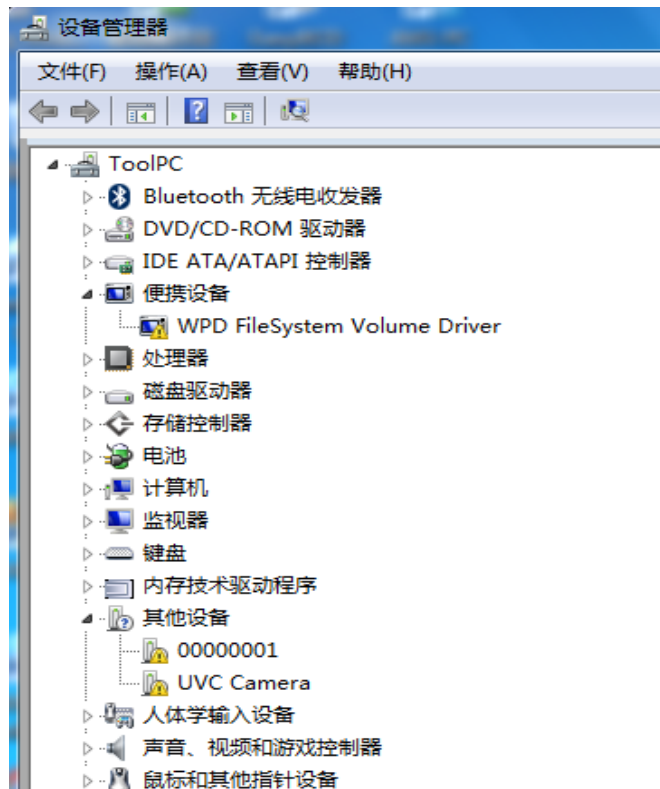
执法仪管理软件安装说明

- 1, 首先请检查执法仪能否正常开机, 并确保执法仪电池有电。
- 2, 将 ZFY_driver.exe 拷贝到待安装驱动力的电脑。
- 3, 将执法仪和待安装驱动电脑用 usb 连接。

在设备管理器中可能会看到如下画面：



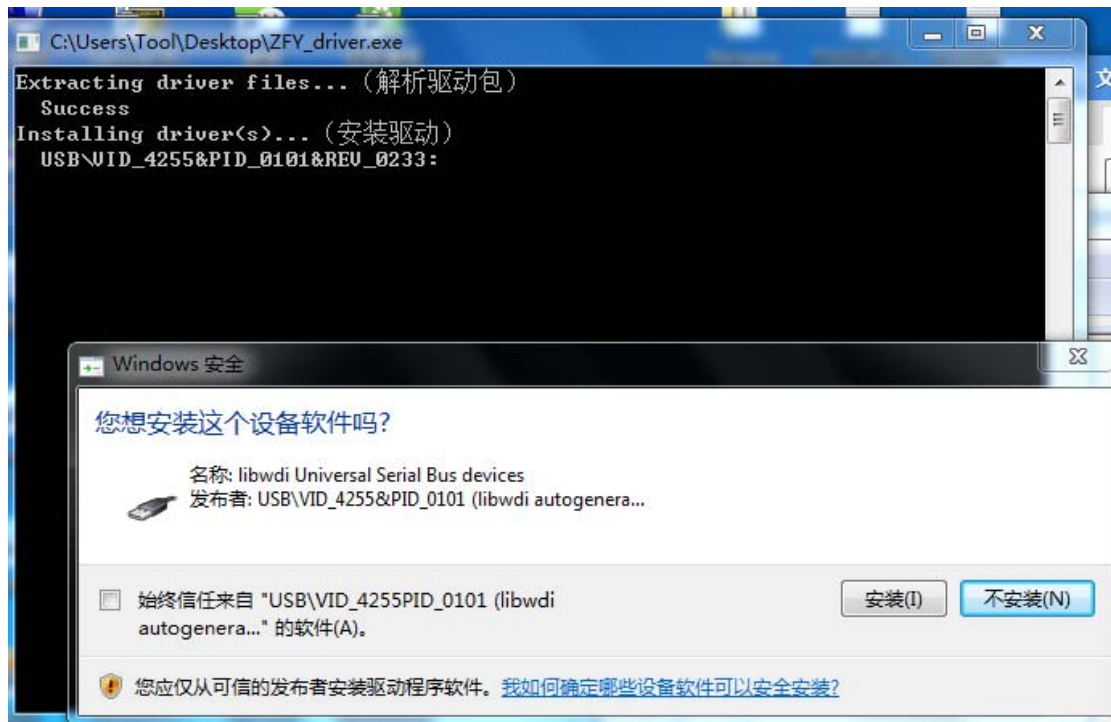
或者



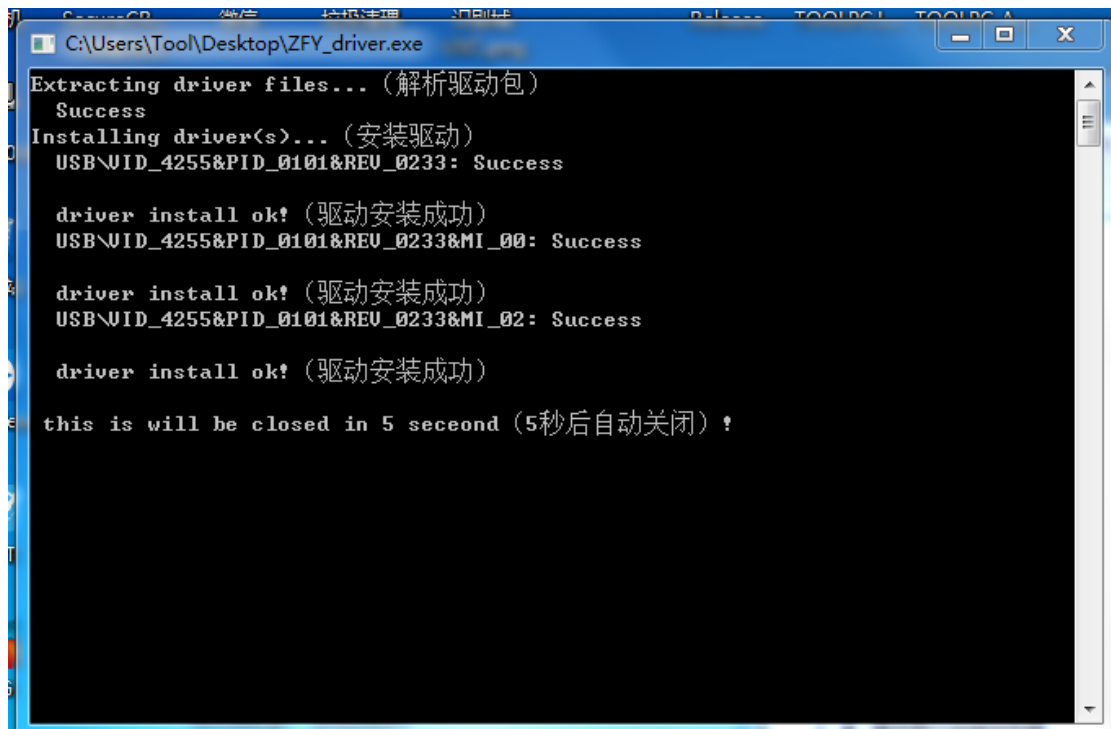
或者误识别成正常的 uvc 设备的画面



4, 然后点击 ZFY_driver.exe 进行驱动安装。

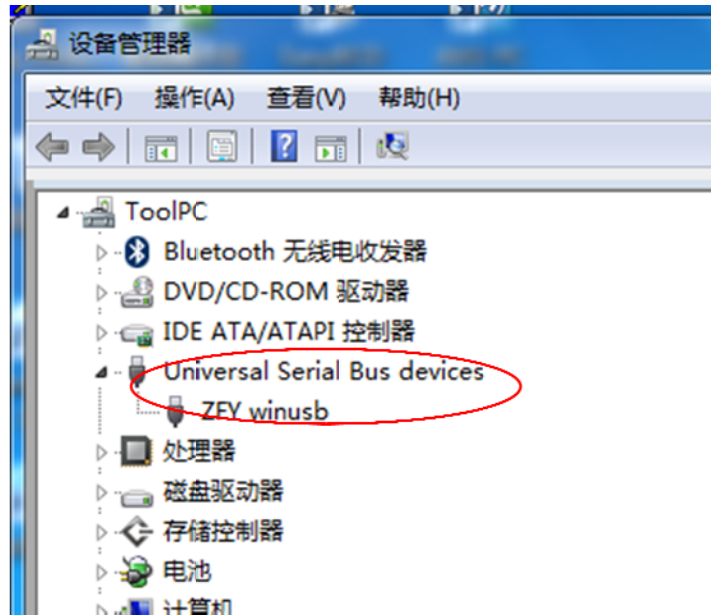


中间若系统弹出警告框，请继续点击“安装”（如上图）。

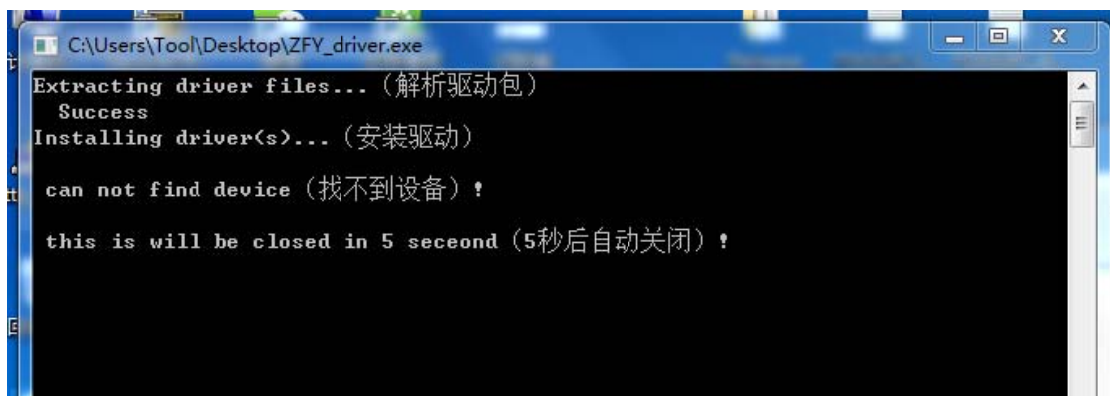


安装完成时如上图，画面会在 5S 后自动关闭。（如驱动安装失败，请见补充说明安装方式）

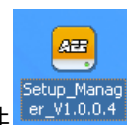
5，拔掉连接的电脑 USB 线重插上，即可看到正确安装的驱动。



6，如果在电脑设备管理器中未检测到执法仪 usb 设备，就点了安装程序 ZFY_driver.exe, 则会出现如下错误画面。



7，驱动安装成功后，即可点击安装执法仪设置管理软件

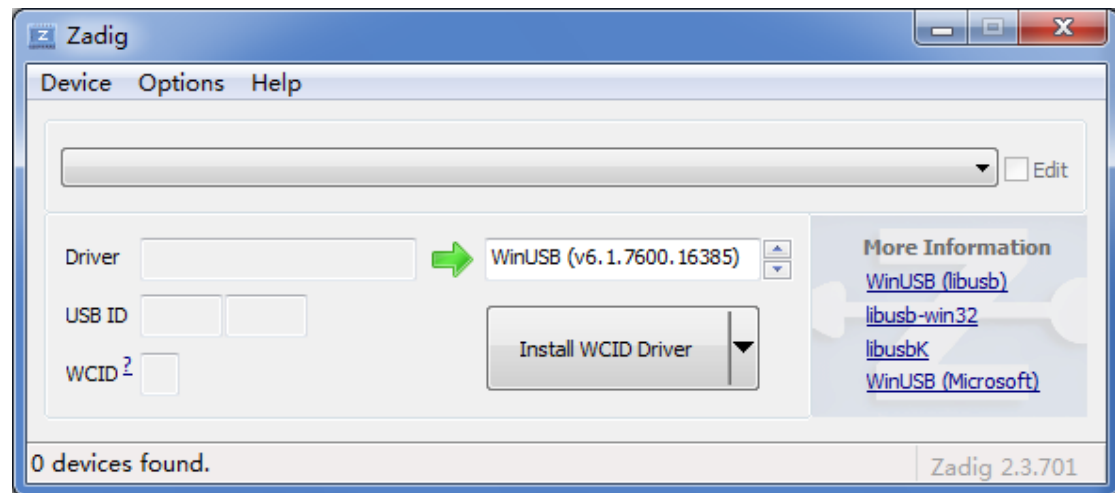


补充说明：

1. 如安装驱动失败，请打开 **zadig-2.3.exe**

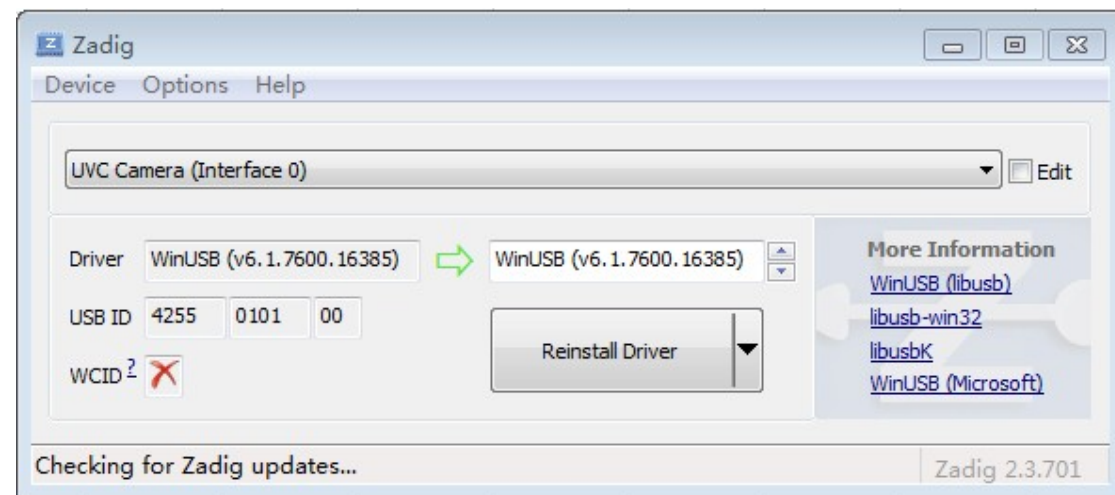


工具



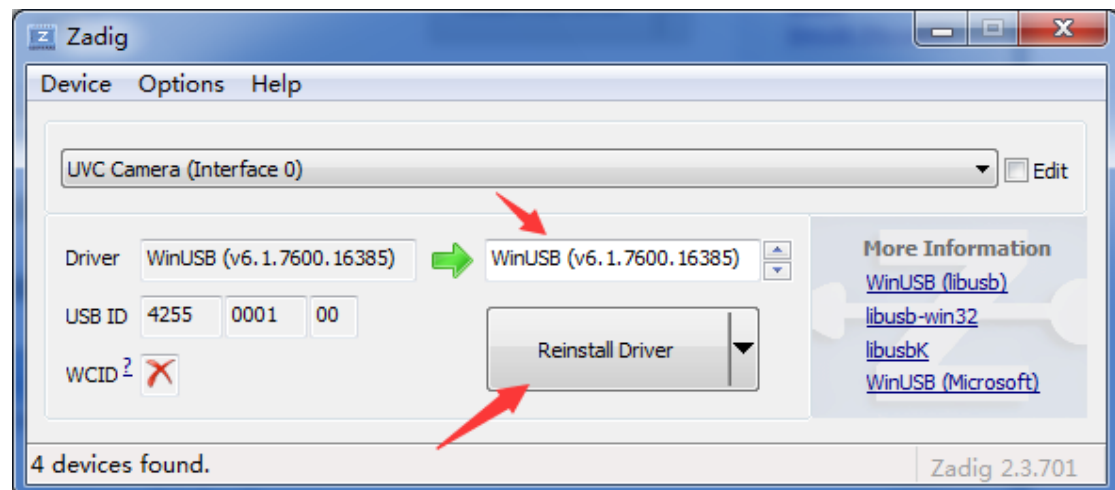
选择 Options 下面 List all Devices

目前执法仪 默认 PID VID 为 4255 0101



找到对应的 USB 设备 对应 USB ID 为 4255 0001

选择 **WinUSB (libusb)** ,点击 Reinstall Driver



安装后，即可配对使用 执法仪管理软件

注：一台电脑只需安装一次即可，后续不必再安装